

2017-04-01

Bedömningskriterier för att avgöra om en gata är tillräckligt sopad och ren från vintersand

Kontroll av sopning eller upptagning av vintersanden enligt funktions- och utförandekrav punkt 1.3.

För att kunna bedöma hur pass väl våra entreprenörer lyckats med att sopa upp vintersanden kommer gatorna kontrolleras och värderas enligt nedanstående klassificering och beskrivning.

Entreprenören har i uppdrag att senast till den 15 maj ha sopat upp all sand som under vintern används som halkbekämpningsmedel inom respektive driftområde.

Klass 1 God kvalitet	Det ligger ingen eller nästan ingen sand eller grus kvar, varken på körbanan eller längs sidorna eller runt refuger.
Klass 2 Godtagbar kvalitet	Det finns endast lite eller knappast någon sand eller grus, som ligger kvar jämnt utspritt. Det finns inte någon sand eller grus som ligger i strängar eller samlade i högar
Klass 3 Låg kvalitet	Sand/grus i lös och fast konsistens ligger kvar i rännsten eller vid refuger och längs kantsten. Delar av gatusektionen har inte sopats alls. Bitvis finns det sand eller grus som ligger ojämnt fördelat. Det finns sand eller grus kvar i strängar eller samlade i högar.

Tekniska kontoret

2017-04-01

Vid besiktning av en gata där vintersanden sopats upp, kan ibland konstateras en relativt ojämn kvalitet. Detta beror ibland på att gammalt grus/sand har blivit dåligt uppsopade under de senaste åren. På grund av en ineffektiv uppsopning av sanden har det samlats sandrester som bildat en sammansatt fraktion som ibland kan uppfattas mer likna ”cement” än lös sand. En annan trolig bidragande orsak till ett dåligt städresultat kan vara bristande teknik eller bristfällig utrustning.

Vid en bedömning av sandupptagningskvaliteten på en gata ingår alla dess delsträckor eller kvarter. Det är således den sämsta sträckan eller kvartersdelen som påverkar bedömningen över hur pass väl vintersanden sopats upp. Finns det en delsträcka med bedömningen låg kvalitet kommer hela gatan ingå i listan över gator där vintersanden inte sopats upp.

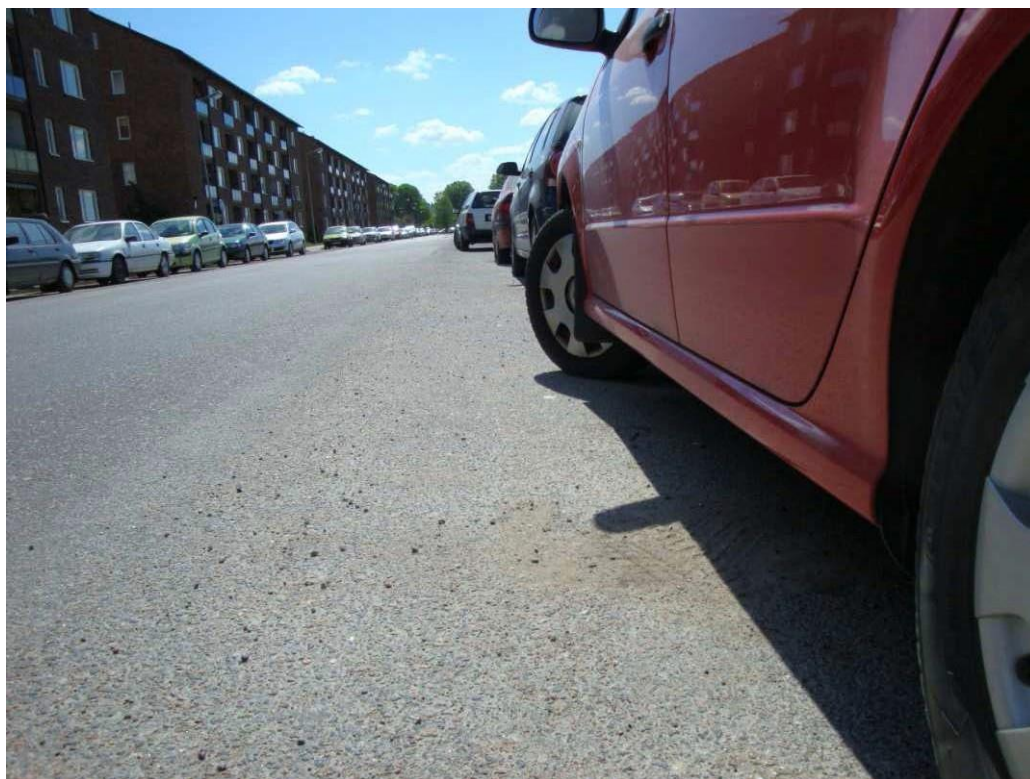
Följande foton kan utgöra exempel på hur kriterierna kan tillämpas för att bestämma om upptagningen av vintersanden fungerat som avsett eller inte.

En gata som bedöms ha en kvalitet motsvarande klass 3 kommer att betraktas som att vintersandupptagningen på hela gatan är försenad. Vite ska därför utgå enligt fördelningen: gatans yta i relation till hela entreprenadområdets gatuytor.

Klass 1



Klass 2



Klass 3



Sämre än klass 3



Tekniska kontoret

2017-04-01

